



Курганская область
Администрация Далматовского муниципального округа

ПОСТАНОВЛЕНИЕ

от 20 мая 2024 г. № 822
г. Далматово

Об определении маршрутов прогона и специально отведенных мест выпаса сельскохозяйственных животных на территории Далматовского муниципального округа, подведомственной отделу городского хозяйства

В соответствии с Законом Курганской области от 20 ноября 1995г. №25 «Об административных правонарушениях на территории Курганской области», Законом Курганской области от 27 июня 2018г. №81 «Об отдельных вопросах упорядочения выпаса и прогона сельскохозяйственных животных на территории Курганской области», Уставом Далматовского муниципального округа, Администрация Далматовского муниципального округа ПОСТАНОВЛЯЕТ:

1. Определить маршруты прогона сельскохозяйственных животных согласно приложению 1 к настоящему постановлению.

2. Определить специально отведенные места выпаса сельскохозяйственных животных согласно приложению 2 к настоящему постановлению.

3. Утвердить схемы выпаса и прогона сельскохозяйственных животных на территории Далматовского муниципального округа, подведомственной отделу городского хозяйства согласно приложению 3.

4. Постановление Администрации Далматовского муниципального округа №1230 от 11 декабря 2023 года «Об определении маршрутов прогона и специально отведенных мест выпаса сельскохозяйственных животных на подведомственной территории отдела городского хозяйства» - отменить.

5. Опубликовать настоящее постановление в районной газете «Далматовский вестник».

6. Контроль за выполнением настоящего постановления возложить на первого заместителя Главы Далматовского муниципального округа.

Глава Далматовского муниципального округа

А.Г. Аносов



Приложение 1 к постановлению
 Администрации Далматовского
 муниципального округа
 от «20» мая 2024 г. № 822
 «Об определении маршрутов прогона и
 специально отведенных мест выпаса
 сельскохозяйственных животных на
 территории Далматовского муниципального
 округа, подведомственной отделу городского
 хозяйства»

МАРШРУТЫ ПРОГОНА

№ п/п	Место сбора	Маршрут прогона	Наименование улицы, на которой владелец держат скот
1. с. Верхний Яр Пастбище «За рекой»	На мосту через р. Исеть	ул. Центральная ул. 8 Марта ул. Садовая пер. им. Чапаева ул. Степная	ул. Центральная ул. 8 Марта ул. Садовая ул. Степная пер. им. Чапаева
2. с. Верхний Яр Пастбище «Восточная часть села»	В 50м от ориентира: ориентир расположен по адресу: с. Верхний Яр, ул.8 Марта, 25	В северо-восточной части за с. Верхний Яр	ул. 8 Марта
3. д. Луговая Пастбище	В 100 метрах по направлению на запад от дома №3	От места сбора на пастбище	
4. Крестовка Пастбище	Примерно в 400 метрах от ориентира: ориентир расположен по адресу: с. Крестовка, ул. Ленина, 30	ул. Молодежная ул. Советская ул. Новая ул. Заречная пер. Дачный	ул. Молодежная ул. Новая

Управляющий делами Администрации
 Далматовского муниципального округа



Е.В. Столбов

Приложение 2 к постановлению
Администрации Далматовского
муниципального округа
от «20» мая 2024 г. № 822
«Об определении маршрутов прогона и
специально отведенных мест выпаса
сельскохозяйственных животных на
территории Далматовского муниципального
округа, подведомственной отделу городского
хозяйства»

**МЕСТА
выпаса сельскохозяйственных животных**

**Село Верхний Яр
Далматовского муниципального округа**

1. Пастбище «За рекой» расположено:

- а) за рекой Исеть южная сторона;
- б) Пастбище ограничено с севера и востока землями сельскохозяйственного назначения.

2. Пастбище «Восточная часть села» расположено:

- а) в 1000 метрах от ул. Степная, дом №1 с. Верхний Яр с восточной стороны земельного участка с кадастровым номером 45:04:030101:463.
- б) Пастбище ограничено с севера и востока землями сельскохозяйственного назначения, с южной стороны — улица Центральная.

**деревня Луговая
Далматовского муниципального округа**

1. Пастбище расположено:

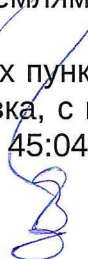
- а) расположено в д. Луговая за пределами земельного участка с кадастровым номером 45:04:030103:342.
- б) Пастбище ограничено с севера дорогой, с западной и южной сторон землями сельскохозяйственного назначения с кадастровым номером 45:04:030103:342, с востока землями сельскохозяйственного назначения с кадастровым номером 45:04:030103:130 и чертой населенного пункта д. Луговая, с юга чертой населенного пункта д. Луговая.

**село Крестовка
Далматовского муниципального округа**

1. Село Крестовка Пастбище:

- а) Примерно в 400 метрах от ориентира: с. Крестовка, ул. Ленина, 30, за пределами земельного участка с кадастровым номером 45:04:000000:3150.
- б) Пастбище с западной стороны ограничено землями сельскохозяйственного назначения с кадастровым номером 45:04:010701:704.
- в) Пастбище ограничено с востока землями населенных пунктов с кадастровым номером 45:04:010602:315, чертой населенного пункта с. Крестовка, с южной стороны земельными участками с кадастровыми номерами 45:04:010602:160, 45:04:010602:168.

Управляющий делами Администрации
Далматовского муниципального округа

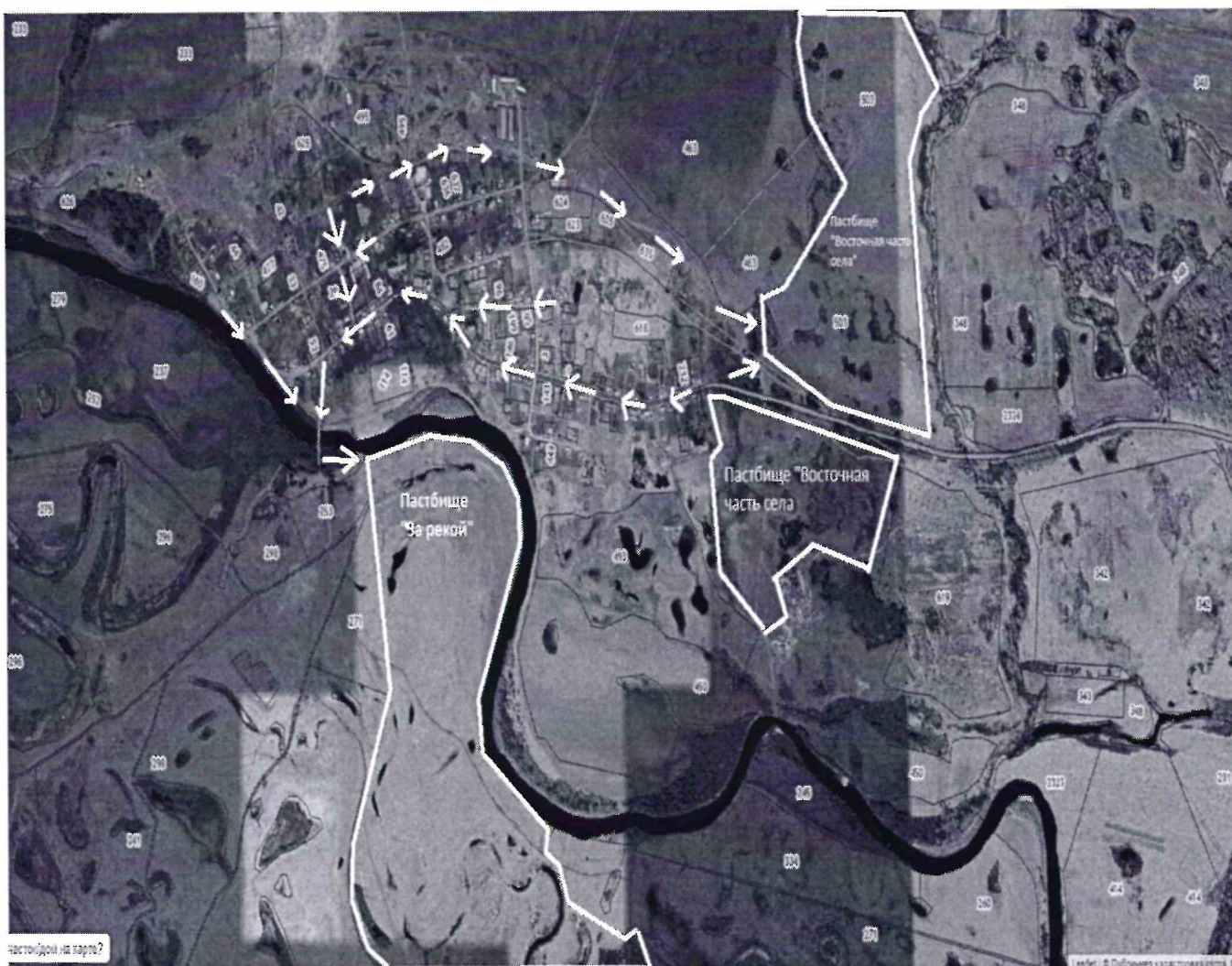


Е.В. Столбов

Приложение 3 к постановлению
Администрации Далматовского
муниципального округа
от «20» мая 2024 г. № 822
«Об определении маршрутов прогона и
специально отведенных мест выпаса
сельскохозяйственных животных на
территории Далматовского муниципального
округа, подведомственной отделу городского
хозяйства»

СХЕМЫ

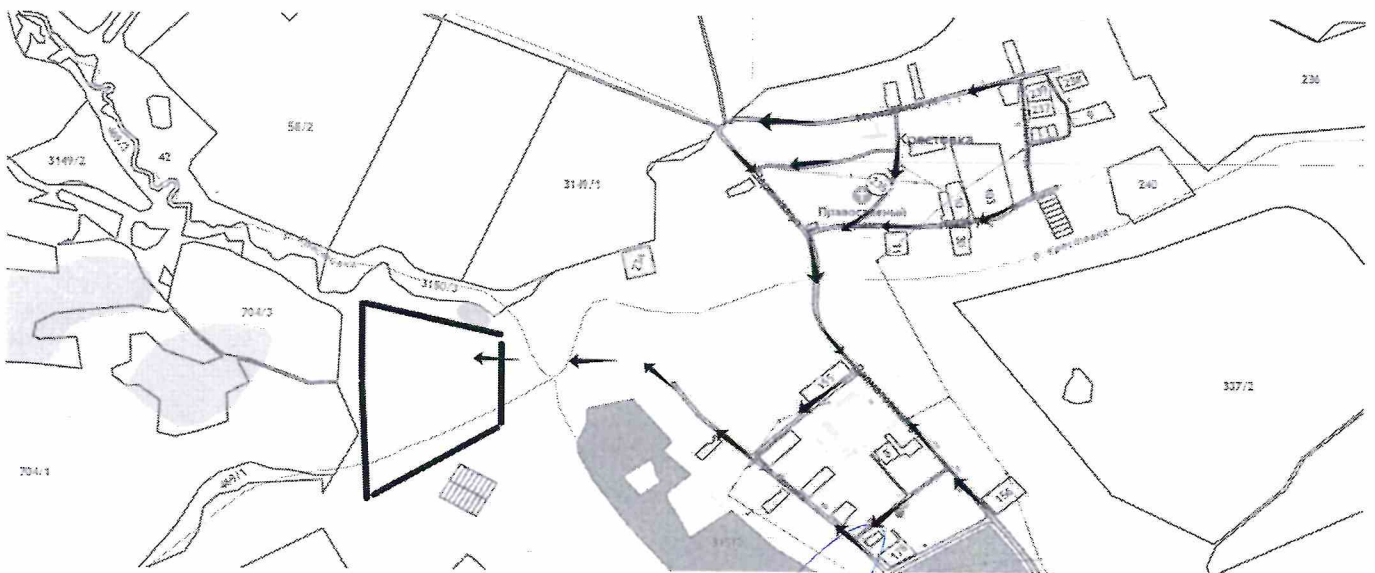
выпаса и прогона сельскохозяйственных животных и птицы на территории села
Верхний Яр Далматовского муниципального округа



выпаса и прогона сельскохозяйственных животных и птицы на территории деревни Луговая Далматовского муниципального округа



выпаса и прогона сельскохозяйственных животных и птицы на территории села Крестовка Далматовского муниципального округа



Управляющий делами Администрации
Далматовского муниципального округа

Е.В. Столбов